



BlackRapid N+

WLAN-Router rádio

Instruções de instalação curtas



Conteúdo da embalagem	Página 1
Criar ligações à rede	Página 2
Configuração da rede	Página 3

Conteúdo da embalagem

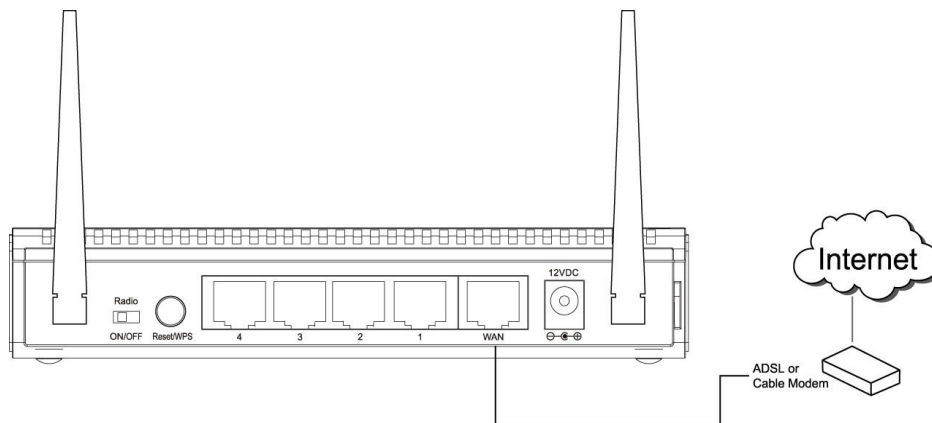
Antes de pôr este router em funcionamento verifique se falta alguma coisa na embalagem e contacte o seu revendedor para solicitar as peças em falta:

- Router de banda larga (Parte principal, 1 uni.)
- Instruções de instalação curtas (1 uni.)
- CD-ROM com instruções de instalação (1 uni.)
- Adaptador de rede (1 uni.)
- UTP cabo (1 uni.)

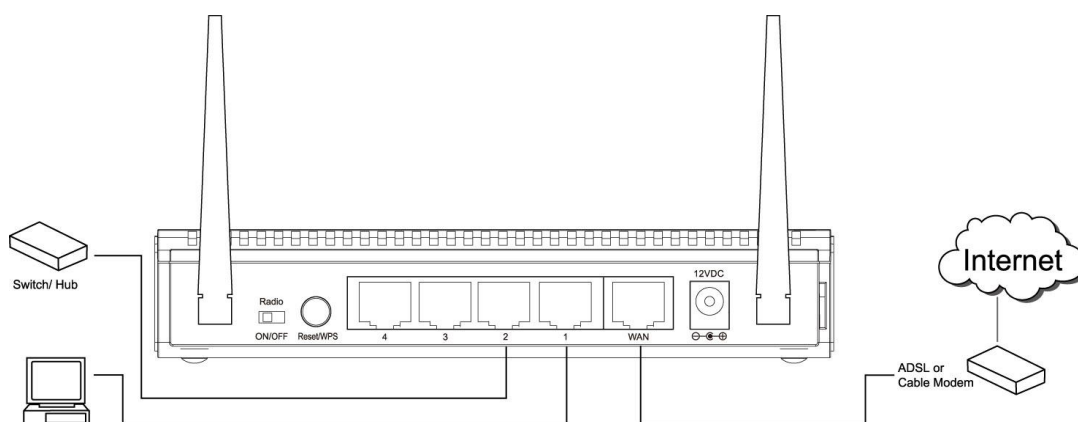
Criar ligações de rede

Siga por favor as seguintes instruções para instalação do rádio-router:

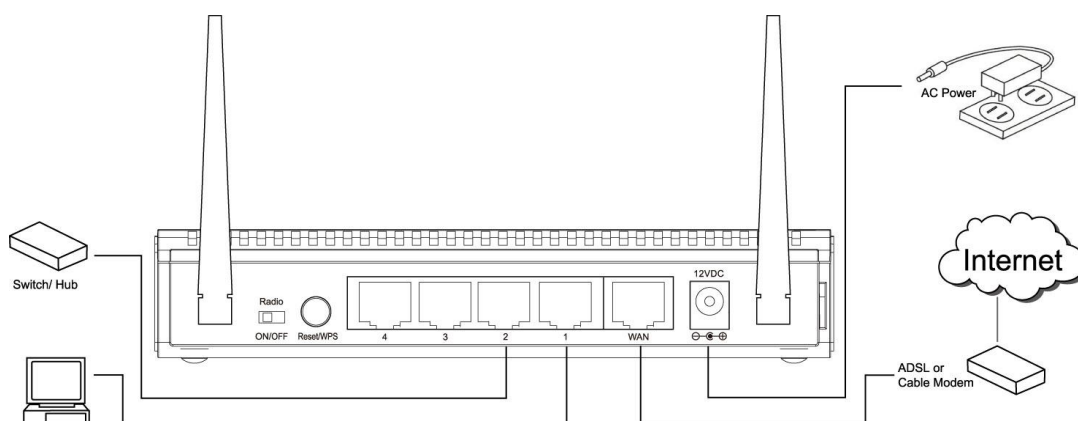
1. Ligue o xDSL/cabo de modem ao terminal WAN do router com um cabo Ethernet (LAN).



2. Ligue todos os computadores, aparelhos de rede (aparelhos compatíveis com a rede para além de computadores, como consolas de jogos ou Switch/Hub) ao terminal LAN do Routers.



3. Ligue o adaptador de rede à ficha e conecte-o depois à tomada fêmea "Power" do router.



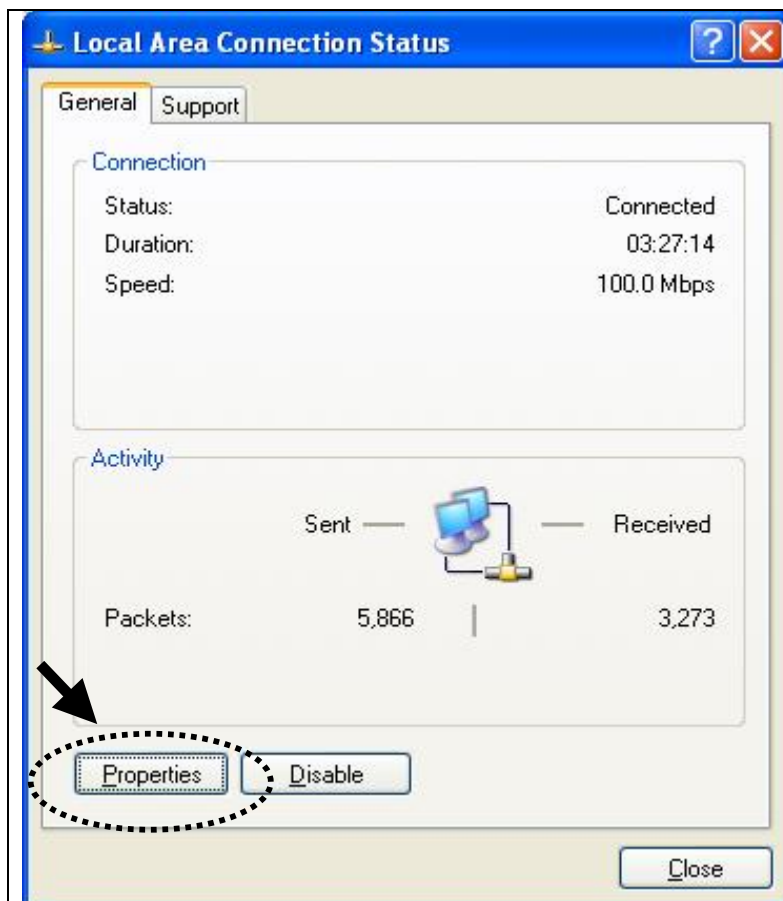
Verifique por favor todos os LED's na parte frontal - o. PWR deve estar sempre aceso, os LED's WAN e LAN devem acender, quando o computador/aparelhos de rede estiverem ligados ao respectivo terminal do router e correctamente conectados.

Se a LED "PWR" não acender e você tem a certeza de que todos os cabos estão correctamente ligados, contacte por favor o revendedor para obter mais ajuda.

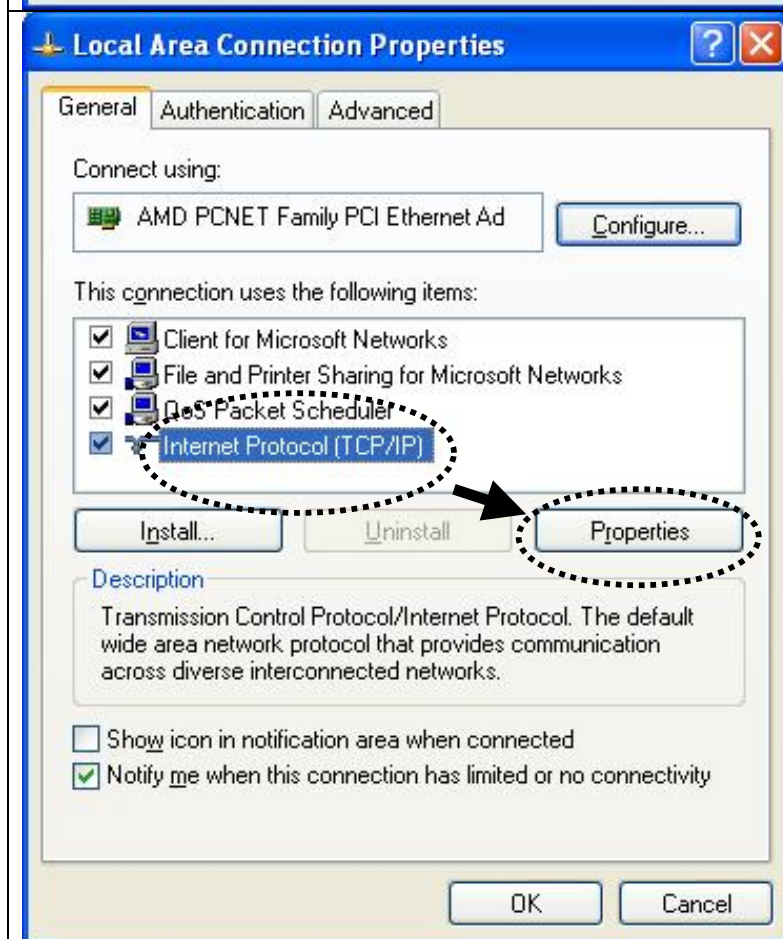
Configuração da rede

Utilize por favor o Internet browser para configuração do rádio-router.

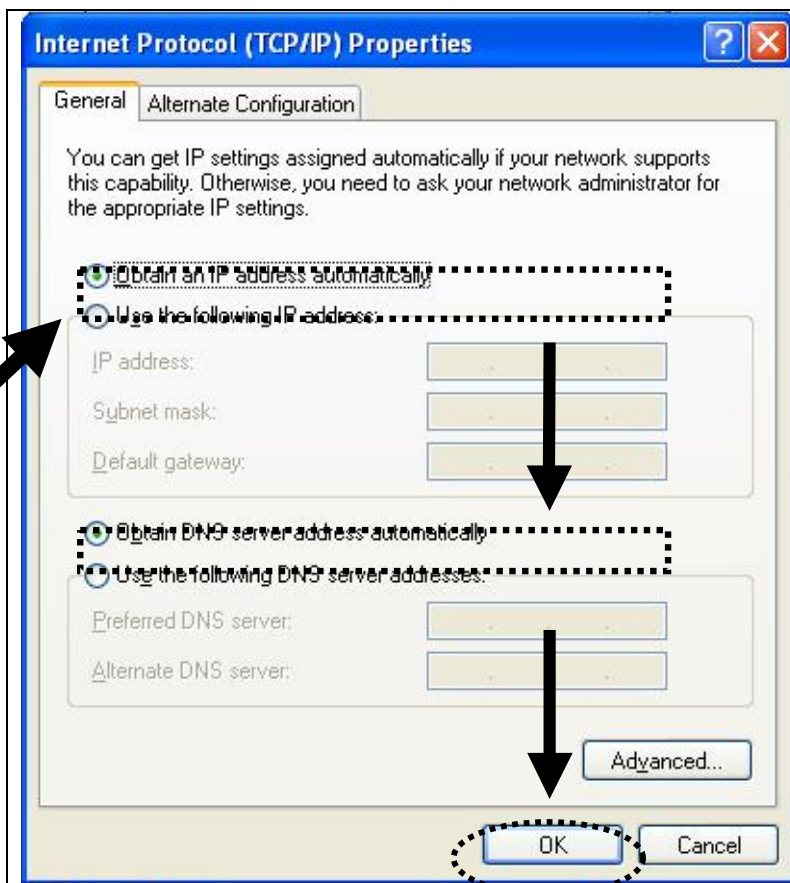
Um computador com ligação Ethernet (LAN) ao rádio-router através de cabo é necessário para a primeira configuração.



1. Configure o seu computador de modo a que ele peça o endereço IP do rádio-router. Prima em “start” (que deverá encontrar na parte inferior esquerda do desktop do computador), depois prima no controlo do sistema. Prima duas vezes em **Ligações de Rede**, seguidamente prima duas vezes na **Ligação LAN**. Prima em “propriedades”.



2. Aparece a janela **Propriedades da ligação LAN**. Seleccione **Protocolo de Internet (TCP/IP)**, depois prima em “propriedades”.



3. Selecciona "Obter endereço IP automaticamente" e "Obter endereço de servidor DNS automaticamente", depois prima em "OK".



4. Depois de terminar a configuração do endereço IP prima por favor em "start" -> "Executar/Run" na parte inferior esquerda no Desktop, depois insira "cmd" e prima em "OK".

```
C:\Documents and Settings\home user>ipconfig

Windows IP Configuration

Ethernet adapter Local Area Connection:

    Connection-specific DNS Suffix . . . : 
    IP Address . . . . . : 192.168.2.3
    Subnet Mask . . . . . : 255.255.255.0
    Default Gateway . . . . . : 192.168.2.1

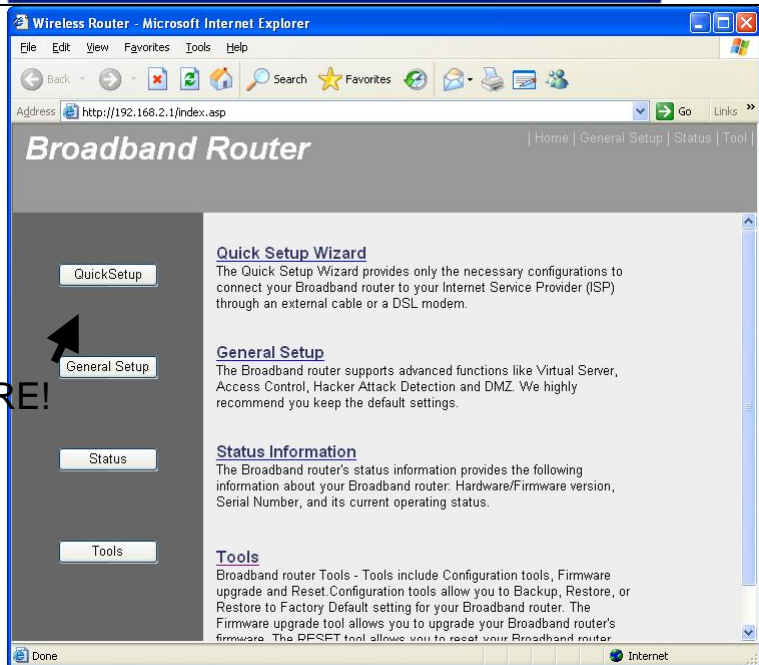
C:\Documents and Settings\home user>
```

5. Introduza "ipconfig", depois prima a tecla "Enter". Verifique por favor o endereço IP e o "Standard-Gateway" (Neste exemplo o endereço IP do router é 192.168.2.1)
Atenção, este valor pode variar.

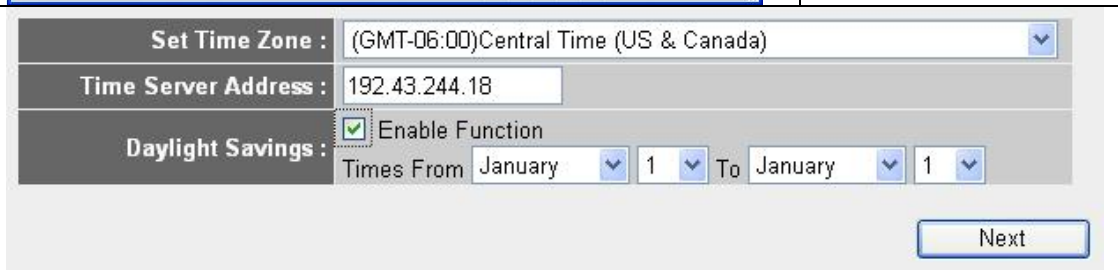


6. Inicie o Internet browser e introduza o endereço IP do rádio-router na linha de endereço; depois aparece a seguinte mensagem. Por favor introduza o nome de utilizador e a palavra-chave e depois prima "OK" para abrir a superfície do utilizador de gestão da Internet do rádio-router.

Nome de utilizador standard- Nome de utilizador: admin
Palavra-chave standard: 1234



7. Prima "QuickSetup"



8. Seleccione o fuso horário em que mora e prima em "Next/Próximo"

Broadband Type

Specify the WAN connection type required by your Internet Service Provider. Specify a Cable modem, Fixed-IP xDSL, PPPoE xDSL or PPTP xDSL connection.

[Cable Modem](#)

A connection through a cable modem requires minimal configuration. When you set up an account with your Cable provider, the Cable provider and your Broadband router will automatically establish a connection, so you probably do not need to enter anything more.

[Fixed-IP xDSL](#)

Some xDSL Internet Service Providers may assign a Fixed IP Address for your Broadband router. If you have been provided with this information, choose this option and enter the assigned IP Address, Subnet Mask, Gateway IP Address and DNS IP Address for your Broadband router.

[PPPoE xDSL](#)

If you connect to the Internet using an xDSL Modem and your ISP has provided you with a Password and a Service Name, then your ISP uses PPPoE to establish a connection. You must choose this option and enter the required information.

[PPTP xDSL](#)

If you connect to the Internet using an xDSL Modem and your ISP has provided you with a Password, Local IP Address, Remote IP Address and a Connection ID, then your ISP uses PPTP to establish a connection. You must choose this option and enter the required information.

9. Seleccione um tipo de banda larga da ligação à Internet utilizada e prima em "Next/Próximo".

Fixed-IP xDSL

Enter the IP Address, Subnet Mask, Gateway IP Address and DNS IP Address provided to you by your ISP in the appropriate fields.

IP address assigned by your Service Provider :	<input type="text" value="172.1.1.1"/>
Subnet Mask :	<input type="text" value="255.255.0.0"/>
DNS address :	<input type="text"/>
Service Provider Gateway Address :	<input type="text" value="172.1.1.254"/>

10. Introduza por favor um parâmetro de ligação à Internet, Deve introduzir o valor fornecido pelo fornecedor de Internet.

Por fim prima em "OK".

(O conteúdo desta página varia conforme o método de ligação escolhido na etapa 9.)

Save setting successfully!

Please press APPLY button to restart the system for changes to take effect.

11. Prima "Apply/Aplicar".

System Restarting! Please wait for a while !

12. Quando vir esta mensagem, o router estará pronto a funcionar nos próximos 30 segundos com as novas definições.

13. Utilize por favor o seu computador, para abrir uma página na Internet ou iniciar uma aplicação da Internet e verifique se esta funciona correctamente.

Encontra mais instruções para uma configuração alargada e instalação da rede por rádio no CD ROM fornecido